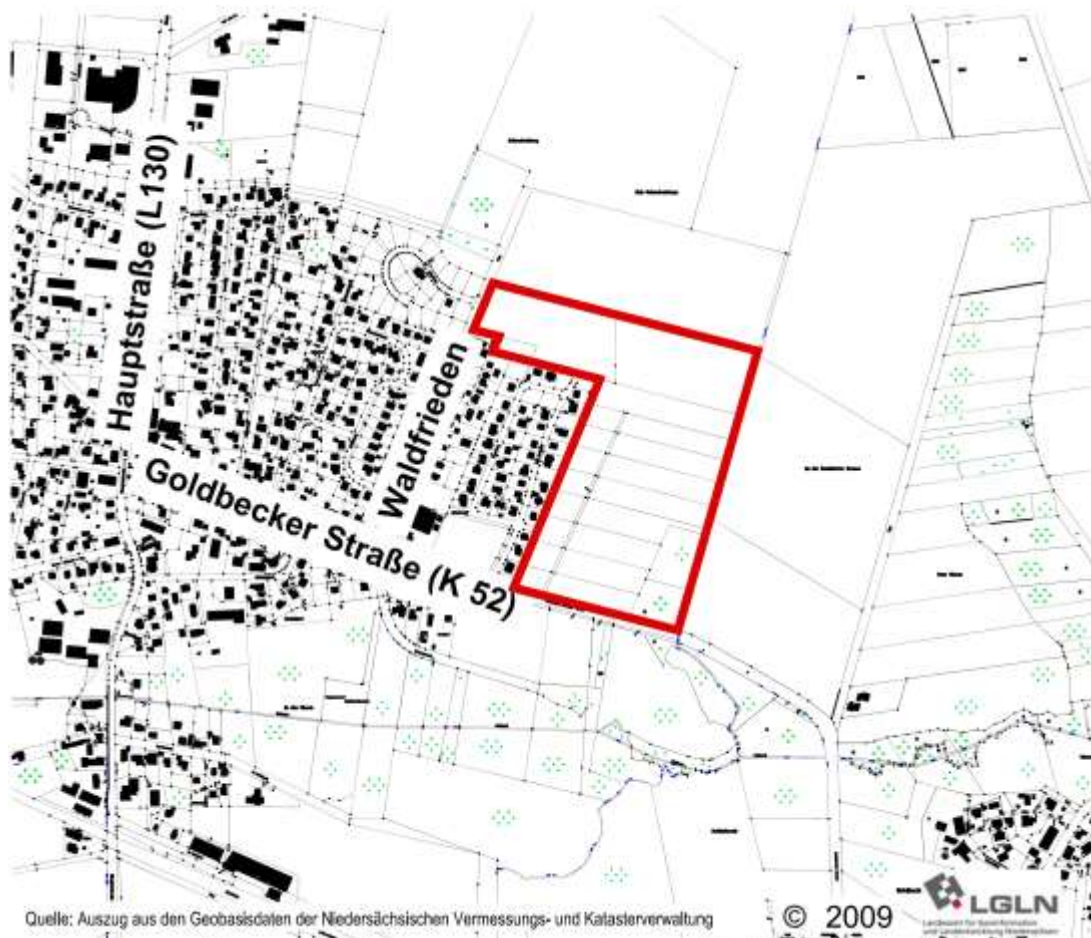


Amtliche Bekanntmachung

Bebauungsplan Nr. 34, 2. Änderung „An der Blide“

Öffentliche Auslegung gemäß § 3 Abs. 2 Baugesetzbuch (BauGB)

Der Rat der Gemeinde Beckdorf hat in seiner Sitzung am **02.04.2019** den Aufstellungsbeschluss gefasst, den Planentwurf gebilligt, die frühzeitige Öffentlichkeitsbeteiligung, die frühzeitige Behördenbeteiligung und die **öffentliche Auslegung** des o.a. Bebauungsplanes beschlossen. Die frühzeitige Öffentlichkeitsbeteiligung und die frühzeitige Behördenbeteiligung fanden in der Zeit vom 25. April 2019 bis 27. Mai 2019 statt. Der räumliche Geltungsbereich des Bebauungsplans ergibt sich aus dem nachstehend abgebildeten Lageplan (ohne Maßstab).



Aufgrund des o. a. Beschlusses findet gemäß § 3 Abs. 2 BauGB die **öffentliche Auslegung** statt. Der Planentwurf mit dem Entwurf der Begründung (inkl. Umweltbericht und Eingriffsregelung), die übrigen Fachgutachten sowie die nach Einschätzung der Gemeinde wesentlichen umweltbezogenen Stellungnahmen liegen gem. § 3 Abs. 2 BauGB in der Zeit

vom 22. Juli 2019 bis einschließlich 30. August 2019

öffentlich zu jedermanns Einsicht während der allgemeinen Öffnungszeiten im Büro der Samtgemeindeverwaltung, Rathaus „Junkernhof“, Buxtehuder Straße 27, 21641 Apensen, Obergeschoss Zimmer Nr. 5, aus. Während dieser Zeit können Stellungnahmen schriftlich oder mündlich zur Niederschrift abgegeben werden.

Die Entwurfsunterlagen können ab dem 13.07.2019 auch auf der folgenden Internetseite heruntergeladen werden:

<http://www.apensen.de/rathaus/verwaltung/aktuelles/bekanntmachungen/>

Es wird darauf hingewiesen, dass gemäß § 4a Abs. 6 BauGB nicht fristgerecht abgegebene Stellungnahmen (bis **30.08.2019**) bei der Beschlussfassung über den Bebauungsplan unberücksichtigt bleiben können.

Folgende Arten umweltbezogener Informationen sind verfügbar:

Schutzgut	Art und Inhalt der umweltbezogenen Information
Arten & Tiere	- Fachbeitrag Artenschutz: Abschätzung zu potenziell vorkommenden Arten sowie Nennung von Maßnahmen zur Vermeidung von Beeinträchtigungen der Arten - Umweltbericht & Eingriffsregelung: keine Betroffenheit von Gebieten mit besonderer Bedeutung für Artenschutz oder Schutzgebieten, Verlust von Lebensräumen, zusätzlicher Lebensraum durch Anpflanzungen
Biotope & Pflanzen	- Umweltbericht & Eingriffsregelung: Beschreibung und Bewertung der Biotoptypen, Beschreibung des erforderlichen Ausgleichs für Beseitigung eines Pappelwaldes Umweltbericht & Fachbeitrag Artenschutz: keine Vorkommen geschützter Pflanzen
Fläche & Boden	-Umweltbezogene Stellungnahmen Behörden aus frühzeitiger Beteiligung: Hinweis auf schutzwürdige Böden im Plangebiet, Hinweise zu den Maßnahmen der Vermeidung und Verminderung negativer Bodenbeeinträchtigungen. - Umweltbericht & Eingriffsregelung: Beschreibung der vorhandenen Bodentypen sowie des gegenwärtigen Bodenzustandes, Beschreibung der Auswirkungen durch Versiegelung, Ausgleich durch Gehölzanpflanzungen - Orientierende Altlastenuntersuchung: kein Altlastenverdacht im Bereich des Pappelwaldes
Wasser	- Umweltbericht & Eingriffsregelung: keine Oberflächengewässer betroffen, Vorbelastung durch landwirtschaftliche Nutzung, Beschreibung der Auswirkungen auf den Wasserhaushalt
Luft & Klima	- Umweltbericht & Eingriffsregelung: Beschreibung des Zustandes des Schutzgutes sowie der nicht erheblichen Veränderung des Mikroklimas
Landschafts- & Ortsbild	- Begründung / Umweltbericht: Beschreibung des vorbelasteten Orts- und Landschaftsbildes, keine erhebliche Beeinträchtigung aufgrund von Randeingrünung und Bauvorschriften
Mensch & Gesundheit	- Stellungnahmen Behörden aus frühzeitiger Beteiligung der 1. Änderung: Hinweis auf landwirtschaftliche Immissionen im Umfeld sowie Hinweis auf Immissionen aus bestehendem Sandabbau - Schallgutachten: Betrachtung und Beurteilung der vom Sandabbau und der Kreisstraße ausgehenden Geräuschimmissionen sowie Bestimmung erforderlicher Schutzmaßnahmen vor Immissionen aus Straßenverkehr, Prognose von Geräuschimmissionen eines heranrückenden Sandabbaus - Umweltbericht: keine besondere Bedeutung des Gebietes für die Naherholung
Kultur- & Sachgüter	- Stellungnahme Behörde aus frühzeitiger Beteiligung: Hinweis auf vorhandene Bodendenkmäler - Umweltbericht: keine Beeinträchtigung von Bodendenkmälern bei Berücksichtigung von Vermeidungsmaßnahmen, sonstige Sachgüter nicht betroffen

**In Vertretung
Zegenhagen**

Aushang Gemeinde Beckdorf	
Ausgehängt am:	13.07.2019
Abgenommen am:	31.08.2019