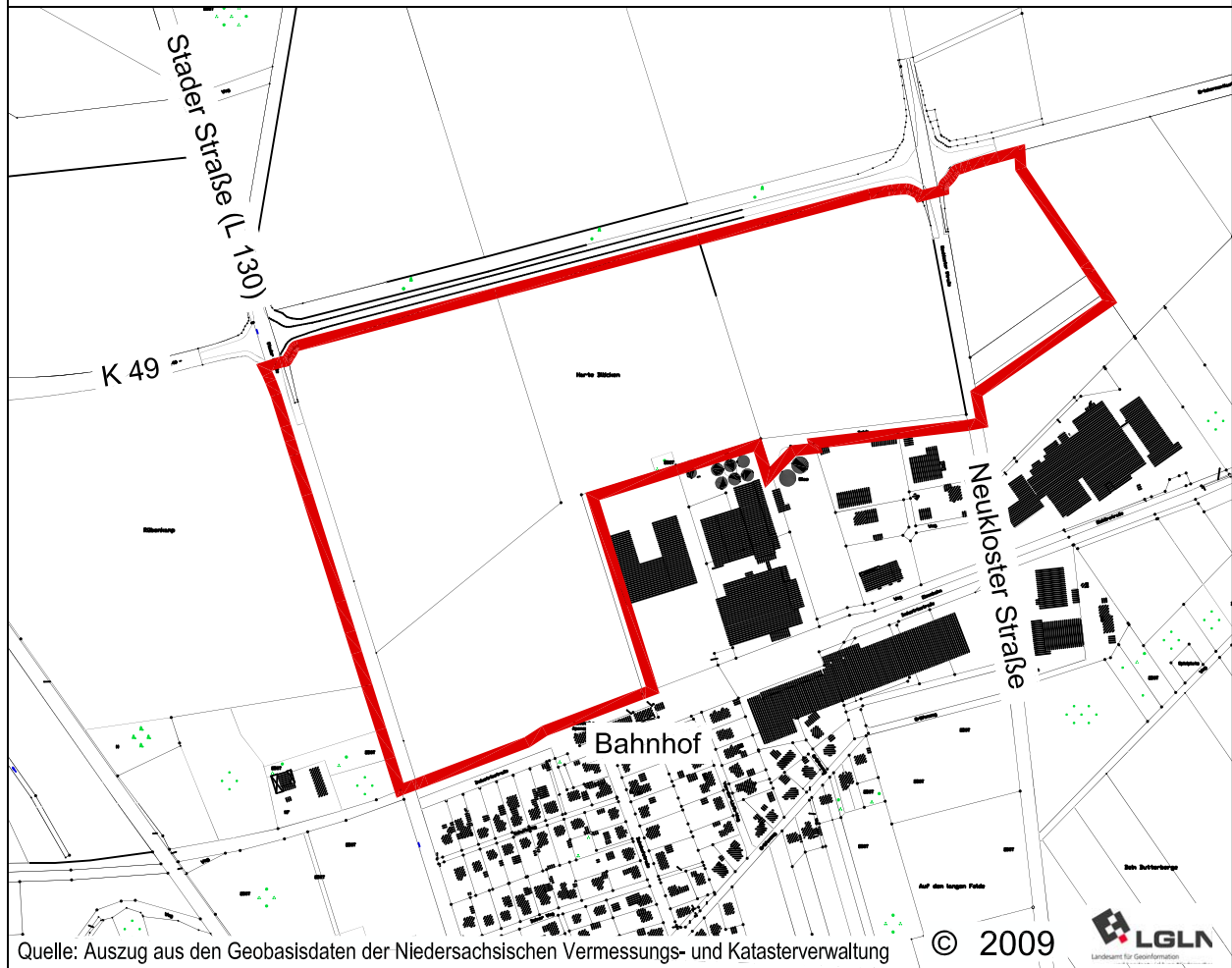


Übersichtsplan

Maßstab 1 : 7.500



Gemeinde Apensen

Landkreis Stade

8. Änderung des Bebauungsplans Nr. 8 "Neukloster Straße / Beim Butterberge"

mit örtlichen Bauvorschriften

Verfahrensstand: Satzungsbeschluss Oktober 2016

Gemeinde Apensen

Buxtehuder Straße 27

21641 Apensen

Tel.: 04167 - 9127 - 0

Fax: 04167 - 9127 - 99

Mail: info@apensen.de

Planverfasser:

cappel + kranzhoff
stadtentwicklung und planung gmbh



Poststraße 27, 21709 Himmelpforten

Tel.: 04144 - 2179 - 10

www.cap-plan.de